



教室は現在12社入居する。サテライトオフィスや、サーフィンを楽しむための保養所として使われる



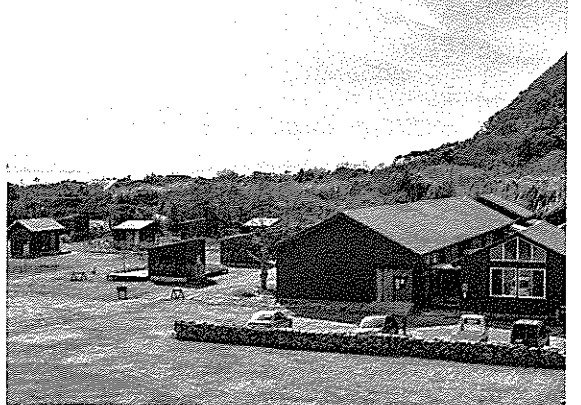
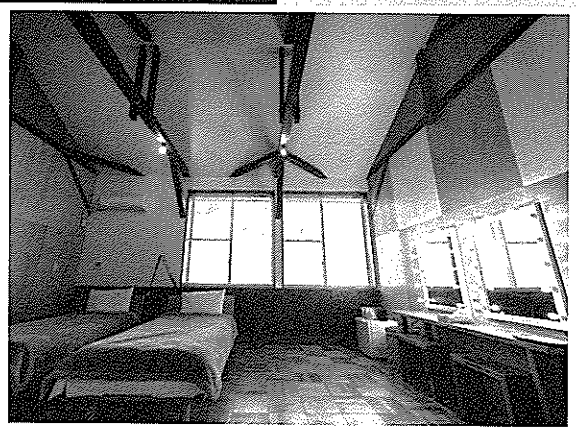
元  
幼稚園・小学校  
千葉県

元〇〇ホテルに泊まろう!

# シラハマ 校舎

1泊5500円～  
千葉県南房総市白浜町滝口5185-1  
☎0470-29-5848  
<https://www.awashirahama.com/nagao/index.html>

オーナーの多田  
さんご夫妻



(上) 天井が高く開放感溢れる客室。床は千葉県で育てられた山武杉のフローリング。素足で歩くと心地良い (下) 旧校庭には、別荘として建てられている「無印良品の小屋」が。(現在は販売しておりません)

「有難いことに、宿泊のお問い合わせを沢山頂いております。感染するリスクの低い地方で過ごしたい、とお考えになる方が多いのかもしれない」  
活況の理由をそう分析する、オーナーの多田朋和さん。南房総市の廃校になった幼稚園と小学校をホテルとレンタルオフィス、レストランに改装し、二〇一七年四月にオープンさせた。シェアキッチンもかつての遊戯室、客室はコンピュータールーム。廊下に付いている蛇口の位置も低く、そこかしこにある学校の面影が懐かしさを誘う。「私の妻はこの卒業生なんです。二人で内装を変更したり、

キャッチコピーやウェブデザインを考えたり。なによりサポートを下さった良品計画さんのお力添えで開業できました」  
多田さんはそう謙遜するが、廃校だったとは思えないほど客室内は綺麗に磨き上げられ、シャワールームからは檜のいい香りが漂う。周囲は美しい海と緑に囲まれ、サーフィンやサイクリングを楽しむには、うってつけの場所だ。  
「近くまで鉄道が通っていないので開発が進まなかったのが、豊かな自然が残っていた理由だと思います。東京から車でわずか一時間半のこの場所で、非日常を楽しんでほしいですね」

いつだって  
美かスレ  
発酵

雲海に浮かぶ「天空の城」として人気の高い竹田城。その城